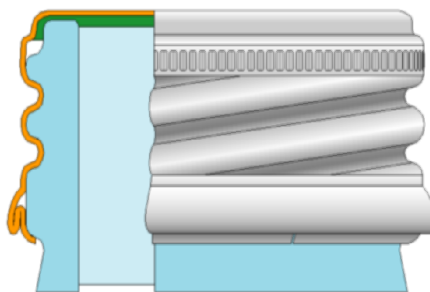
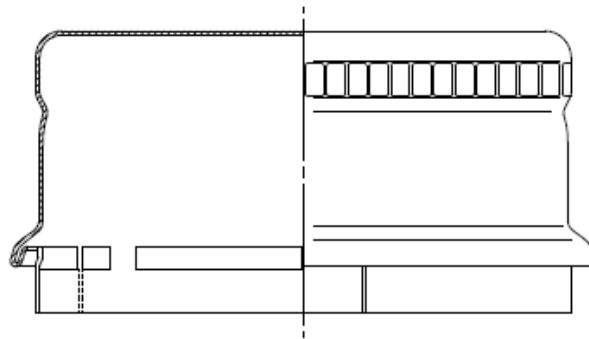


СПЕЦИФИКАЦИЯ ИЗДЕЛИЯ
Алюминиевый обкатной колпачок
Ø28 x 15
Алю-Стар (Alu-Star)



	Спецификация колпачка
Тип/размер колпачка	28 мм алюминиевый обкатной колпачок с идентификационным кольцом вскрытия
Наименование	28 TS RO PP АЛЮ - СТАР
Предохранительное (идентификационное) кольцо	Опция 1: отрывное кольцо (остается на горловине бутылки) Опция 2: сегментное кольцо (остается присоединенным к колпачку –разделяющиеся сегменты)
Для применения на стеклотыпках с винтовыми горловинами следующих стандартов	Горловины стеклянных бутылок : по ГОСТ 10117.2-2001: Вн-28 -8; По DIN: MCA 1, MCA 2, MCA 3; MCA 7,5R или совместимых с указанными стандартами; Горловины ПЭТФ бутылок: BPF
Материал корпуса колпачка	Алюминий
Материал лайнера (уплотнительного вкладыша)	Эластичный полиолефиновый лайнер - вплаваемый диск
Процессы розлива	<u>Холодный розлив/ пастеризация / горячий розлив</u>
Область применения	Сильно- , среднегазированные и негазированные безалкогольные напитки, питьевые и минеральные воды, соки, нектары на основе соков, сокодержательные напитки; молоко, молочные, кисломолочные продукты; алкогольные напитки с содержанием спирта до 28 % об.
Окрашивание (декорирование) колпачков	Внешнее покрытие (покраска/ декорирование) выполняется согласно требованиям заказчика –до 5 цветов
Температура в процессе применения	Температура колпачков перед и в процессе применения должна быть от +10 до +30°С .
Уровень удерживаемого внутреннего давления в бутылках	Расчетный уровень удерживаемого внутреннего давления в бутылках при оптимальных настройках и отсутствии дефектов/несоответствий резьбовой части горловины бутылки: Минимальное значение - 6 Бар Среднее значение - 8 Бар
Усилие откручивания	Усилие откручивания сразу после укупоривания должно составлять от 3 до 15 дюйм*фунт
Упаковка	Колпачки упакованы в пластиковые пакеты в коробах на невозвратных поддонах, обтянутых стрейч-плёнкой

Количество	4900 шт. в коробе, 24 коробки на поддоне
Условия применения и настройки укупорочной машины для укупоривания колпачками в соответствии со стандартами резьбового венчика (горловины) бутылок:	Различные горловины бутылок и области применения могут потребовать собственных спецификаций настроек укупорочной машины (укупорочных патронов) и конструкции плунжеров

